

Клещевой вирусный энцефалит

Инфекционное заболевание, поражающее центральную нервную систему.

Может привести к летальным исходам и стойкой инвалидизации.

Как заражается человек?

Чаще всего - при присасывании клеща, зараженного вирусом клещевого энцефалита.

Эндемичные территории

Регионы, где распространены клещи, зараженные вирусом клещевого энцефалита.

Находясь там, следует соблюдать меры предосторожности



Как предотвратить присасывание клеща

Правильно одеваться:

- однотонная светлая одежда,
- прилегающие манжеты и воротник,
- брюки заправить в сапоги или носки,
- верхнюю часть одежды заправить в брюки,
- волосы заправить под капюшон, шапку или косынку.

Проводить само- и взаимоосмотры.

При пребывании в лесу - каждые 15-20 минут.

Обрабатывать одежду специальными аэрозольными средствами:

- акарицидными,
- репеллентными,
- акарицидно-репеллентными.

Эти средства никогда нельзя наносить на кожу!



Что делать, если обнаружили на себе клеща?

- Присосавшегося клеща немедленно удалить.
- Продезинфицировать ранку антисептиком.
- Доставить клеща в лабораторию для выполнения исследования на наличие возбудителей инфекций.



Как удалить клеща?

Используя специальные приспособления: клещеверт, ручку-лассо.

Подручными средствами: при помощи нитки, пинцета или ногтями.

Любым из способов захватить клеща как можно ближе к коже за хоботок, повернуть вокруг своей оси на 360° и потянуть вверх.



Вакцинация от клещевого энцефалита

1 Эффективность

Если присосался инфицированный вирусом клещ, прививка защитит вас от инвалидности и от летального исхода. При заболевании его течение будет легким

2 Когда прививаться?

Начать вакцинацию лучше поздней осенью. Можно делать и зимой, и ранней весной. Но не позже чем за 2 недели до посещения возможного очага инфекции.

Если 1 прививка против клещевого энцефалита ставится, например, в феврале-марте, то ещё через месяц — вторая, и через две недели после второй прививки у человека формируется иммунитет к клещевому энцефалиту.

3 Где прививаться?

1. В поликлинике по месту жительства (по месту прикрепления);
2. В иных медицинских центрах с лицензией на медицинскую деятельность.

Если вы забудете спустя 3 года, когда делали прививку или по какой-то причине пропустили этот 3х-годичный срок, то можно сдать анализ на антитела к вирусу клещевого энцефалита, и по результатам анализа ваш лечащий врач решит, как вас дальше прививать.

4 Схема вакцинации

Схема N1:

1 вакцина. Через 1 месяц после первой — вторая вакцина.
Ревакцинация: через 11 месяцев после 2ой, соответственно.
Повторная вакцинация — через 3 года.

Схема №2, ускоренная (если поздно спохватились):

1 вакцина. Через 2 недели после первой — вторая вакцина.
Ревакцинация: через 6 месяцев после 2ой, соответственно.
Повторная вакцинация также через 3 года.

НО! Ускоренная схема не подходит для детей.

Перед вакцинацией необходим осмотр терапевта для взрослых и педиатра для детей.

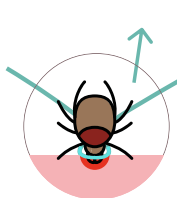
Нашли на себе клеща?

Что делать?

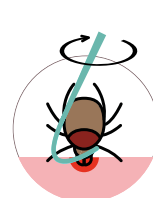
1 Извлеките клеща

Сразу обратитесь в медицинское учреждение

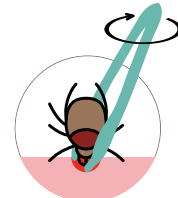
Если нет возможности, извлеките самостоятельно



Иголка



Выкручиватель



Пинцет

Если при извлечении в ране остался хоботок, удалите его как занозу — стерильной иглой. Далее продезинфицируйте рану.

Хранить клеща нужно в вентилируемой ёмкости, с ватой смоченной водой, чтобы клещ оставался жив и не высох.

При удалении клеща нельзя:



Сдавливать и касаться его без защиты



Мазать маслянными растворами, мазями, бензином и т.п.

Вакцинация от клещевого энцефалита

1 Эффективность

Если присосался инфицированный вирусом клещ, прививка защитит вас от инвалидности и от летального исхода. При заболевании его течение будет легким

2 Когда прививаться?

Начать вакцинацию лучше поздней осенью. Можно делать и зимой, и ранней весной. Но не позже чем за 2 недели до посещения возможного очага инфекции.

Если 1 прививка против клещевого энцефалита ставится, например, в феврале-марте, то ещё через месяц — вторая, и через две недели после второй прививки у человека формируется иммунитет к клещевому энцефалиту.

3 Где прививаться?

1. В поликлинике по месту жительства (по месту прикрепления);
2. В иных медицинских центрах с лицензией на медицинскую деятельность.

Если вы забудете спустя 3 года, когда делали прививку или по какой-то причине пропустили этот 3х-годичный срок, то можно сдать анализ на антитела к вирусу клещевого энцефалита, и по результатам анализа ваш лечащий врач решит, как вас дальше прививать.

4 Схема вакцинации

Схема N1:

1 вакцина. Через 1 месяц после первой — вторая вакцина.
Ревакцинация: через 11 месяцев после 2ой, соответственно.

Схема №2, ускоренная (если поздно спохватились):

1 вакцина. Через 2 недели после первой — вторая вакцина.
Ревакцинация: через 6 месяцев после 2ой, соответственно.
Повторная вакцинация также через 3 года.

НО! Ускоренная схема не подходит для детей.

Перед вакцинацией необходим осмотр терапевта для взрослых и педиатра для детей.

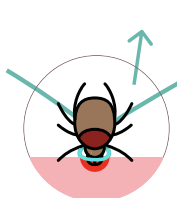
Нашли на себе клеща?

Что делать?

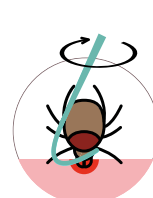
1 Извлеките клеща

Сразу обратитесь в медицинское учреждение

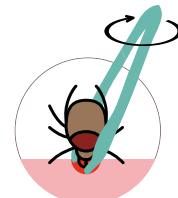
Если нет возможности, извлеките самостоятельно



Иголка



Выкручиватель



Пинцет

Если при извлечении в ране остался хоботок, удалите его как занозу — стерильной иглой. Далее продезинфицируйте рану.

Хранить клеща нужно в вентилируемой ёмкости, с ватой смоченной водой, чтобы клещ оставался жив и не высох.

При удалении клеща нельзя:



Сдавливать и касаться его без защиты



Мазать маслянными растворами, мазями, бензином и т.п.

